



Επισκόπηση

GstarCAD 2024





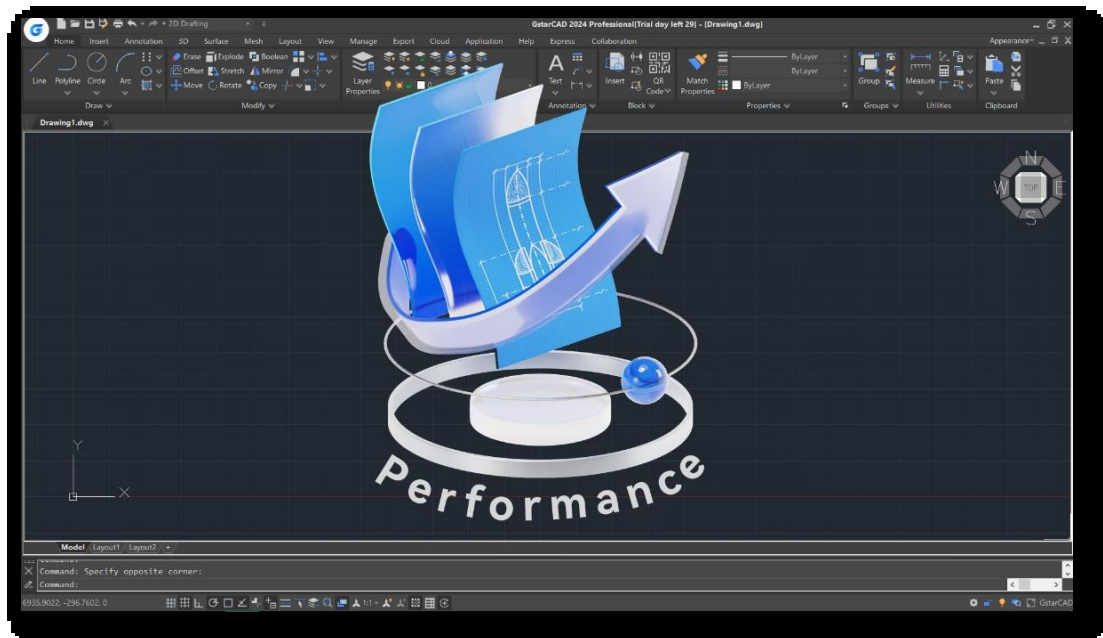
Επισκόπηση του GstarCAD 2024

Απρόσκοπτη εμπειρία με υψηλή συμβατότητα

Με επιταχυνόμενες επιδόσεις, βελτιωμένη συμβατότητα και αυξημένη εμπειρία χρήσης, το GstarCAD 2024 ανεβάζει την παραγωγικότητα του σχεδιασμού σε νέα ύψη. Ζήστε τη βελτιστοποιημένη ταχύτητα και ποιότητα λειτουργίας μας, απολαύστε τη διευρυμένη συμβατότητα για περισσότερες μορφές αρχείων και API και ανακαλύψτε ένα νέο επίπεδο ικανοποίησης από το σχεδιασμό με το αναβαθμισμένο εργαλείο Dynamic Input και τα ρυθμιζόμενα παράθυρα προβολής κ.λπ. Ελάτε μαζί μας και ρίξτε μια ματιά στα συναρπαστικά χαρακτηριστικά του GstarCAD 2024!

Απόδοση *βελτίωσης*

Η σταθερότητα και οι επιδόσεις έχουν βελτιωθεί σημαντικά στο GstarCAD 2024, βελτιώνοντας τη ροή εργασίας σας στο σχεδιασμό. Η ταχύτητα ανοίγματος και επισύναψης μεγάλων εικόνων ράστερ είναι ταχύτερη και ομαλότερη με υψηλή ποιότητα, η προεπισκόπηση καταπακτής παραμένει γρήγορη και σε πραγματικό χρόνο ακόμη και σε πολύπλοκα σχέδια, επιπλέον, η απεικόνιση γραμμοσειρών είναι επίσης βελτιστοποιημένη με καλύτερη διαφάνεια και απόδοση.



Βελτίωση API

Το GstarCAD προσφέρει ισχυρά API για τους προγραμματιστές για τη μετάβαση ή τη δημιουργία εφαρμογών στο GstarCAD, συμπεριλαμβανομένων των GRX, .NET, VBA, LISP και COM. Στο GstarCAD 2024, οι εφαρμογές .NET και LISP έχουν βελτιστοποιηθεί σε μεγάλο βαθμό.



- .NET

Χτισμένο σε προηγμένη τεχνολογία C++/CLI, το δευτερεύον περιβάλλον ανάπτυξης .NET προσφέρει μια αξιόπιστη πλατφόρμα για τους προγραμματιστές. Με 100% ακεραιότητα στις βασικές διεπαφές μονάδων που χρησιμοποιούνται συχνότερα, το GstarCAD 2024 εξασφαλίζει αποτελεσματική ανάπτυξη και απρόσκοπτη συμβατότητα πολλαπλών πλατφορμών.

- LISP

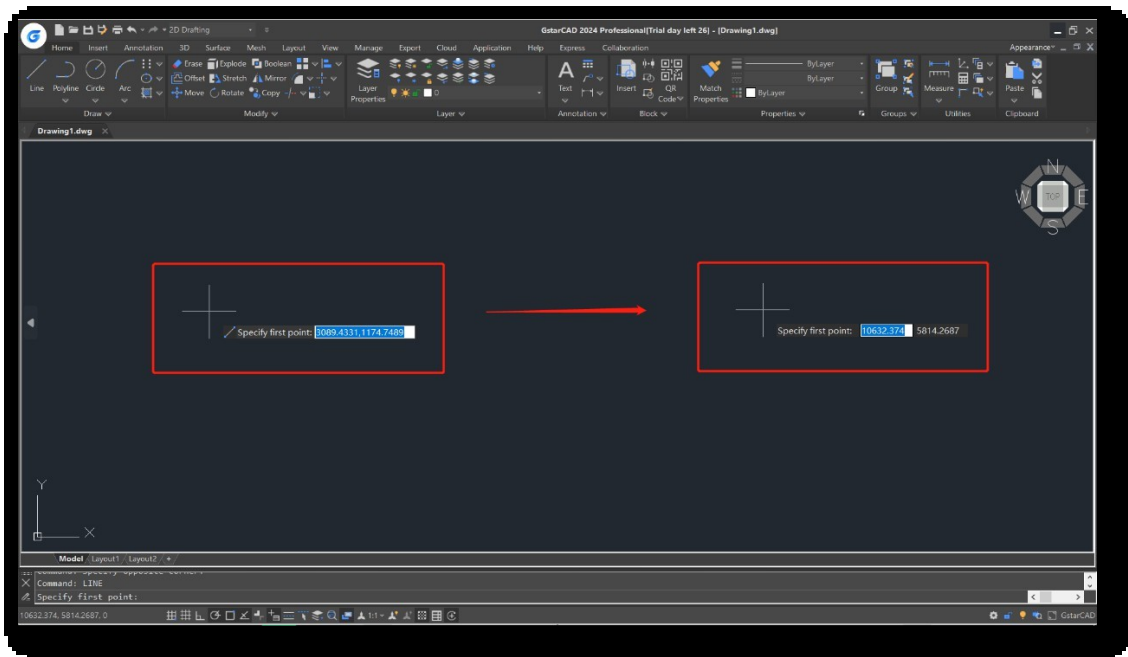
Η μορφή κωδικοποίησης της ενότητας LISP έχει βελτιστοποιηθεί και προσαρμοστεί ώστε να διασφαλίζεται πλήρης συμβατότητα με τις μορφές κωδικοποίησης ANSI, UTF-8, UTF-16, UTF-8 BOM και άλλες μορφές κωδικοποίησης που χρησιμοποιούνται σε αρχεία LISP, FAS, VLX και DCL, επιτρέποντας την αποτελεσματική και απρόσκοπτη ανάπτυξη δευτερευόντων προγραμμάτων.

Βελτίωση Δυναμική είσοδος

Στο GstarCAD 2024, το σύστημα δυναμικής εισαγωγής έχει αναβαθμιστεί, με νέες λειτουργίες εισαγωγής διαστάσεων, κατακόρυφη λίστα δυναμικών υποδείξεων και ανεξάρτητα πλαίσια εισαγωγής δείκτη, παρέχει μια ευκολότερη στη χρήση εμπειρία και βελτιώνει την αποδοτικότητα του σχεδιασμού.

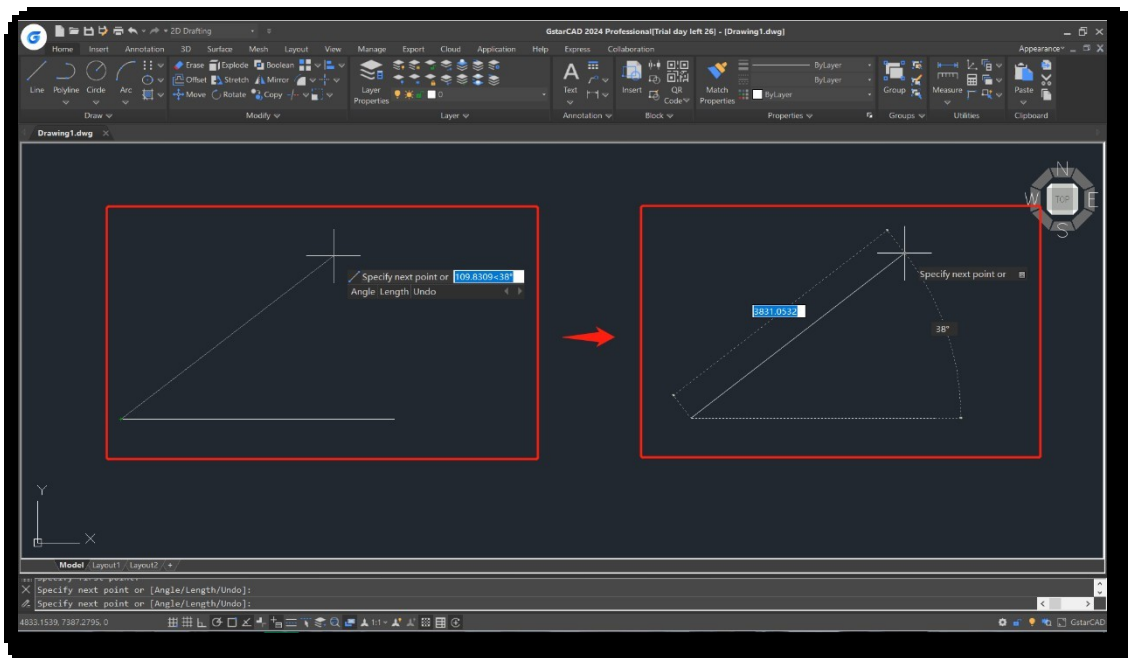
- Ανεξάρτητα πλαίσια εισαγωγής δείκτη

Τα πλαίσια εισαγωγής δείκτη για το μήκος, τη γωνία και τις συντεταγμένες κ.λπ. εμφανίζονται τώρα ανεξάρτητα στο GstarCAD 2024, καθιστώντας πιο βολικό για τους χρήστες να εισάγουν διαφορετικές τιμές, αλλάζοντας απλώς μεταξύ των πλαισίων χρησιμοποιώντας το πλήκτρο TAB.



- Εισαγωγή δυναμικής διάστασης

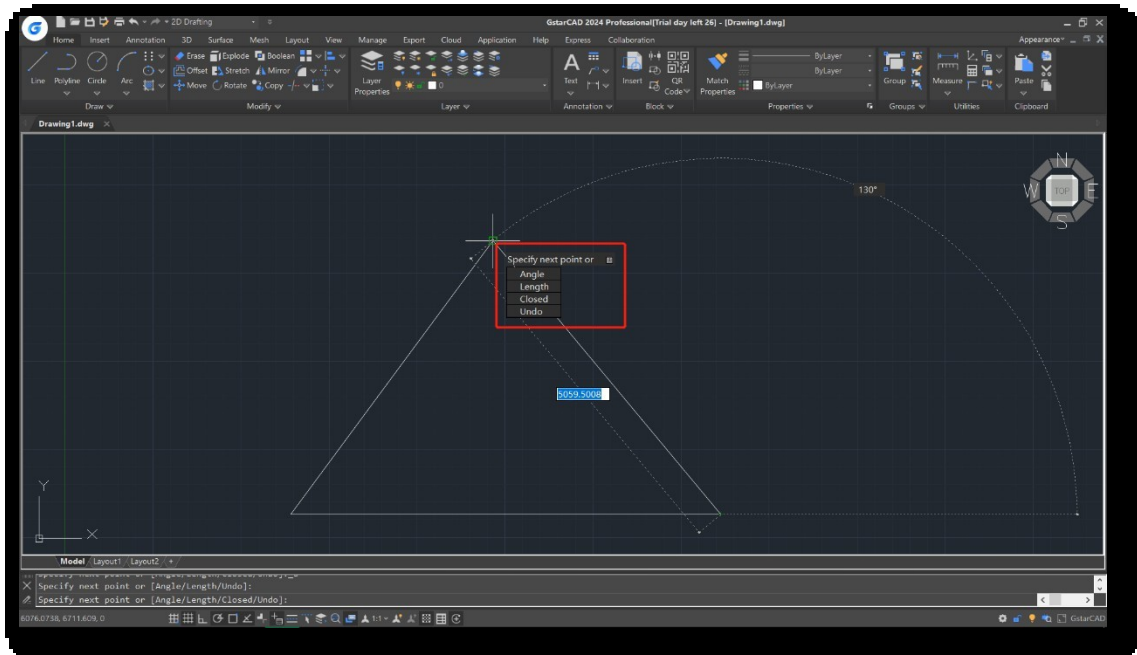
Κατά τη δημιουργία και την επεξεργασία αντικειμένων στο GstarCAD 2024, δεδομένα όπως το μήκος, η γωνία, η ακτίνα κ.λπ. εμφανίζονται με τη μορφή διαστάσεων, οι οποίες αλλάζουν δυναμικά καθώς μετακινείται ο δρομέας του ποντικιού. Με τη βοήθεια των ανεξάρτητων πλαισίων εισαγωγής δείκτη, οι χρήστες είναι πλέον σε θέση να εισάγουν δεδομένα διαστάσεων και να εκτελούν πιο αποτελεσματικά τις εργασίες σχεδίασης.



- Κάθετη δυναμική λίστα προτροπών

Η δυναμική λίστα υποδείξεων εμφανίζεται πλέον κάθετα από προεπιλογή στο GstarCAD 2024, γεγονός που επιτρέπει στους χρήστες να βλέπουν όλες τις υποδείξεις ταυτόχρονα, απλοποιώντας τις εργασίες σχεδίασης. Η οριζόντια λίστα υποδείξεων θα μπορούσε ακόμα να ενεργοποιηθεί με τη χρήση της εντολής

μεταβλητή συστήματος DYNLISTSTYLE.

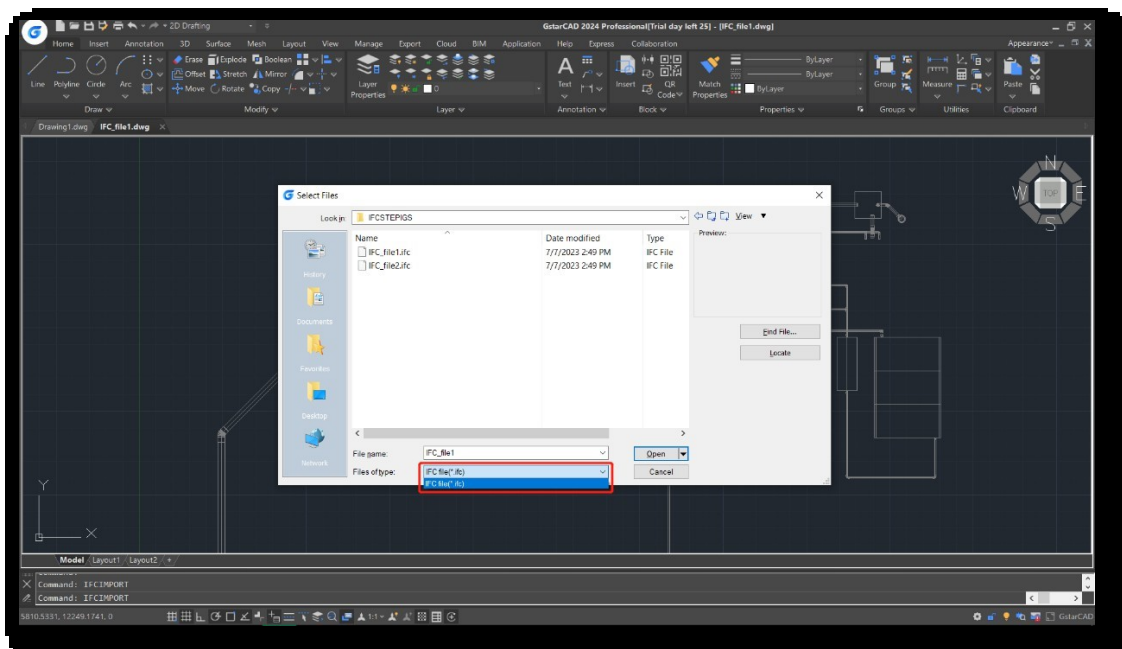


Νέα υποστήριξη BIM

Πλήρη δεδομένα BIM μπορούν να εισαχθούν με αρχεία IFC στο GstarCAD 2024, τα οποία εμφανίζονται στον Πίνακα Ιδιοτήτων, οι οντότητες μπορούν επίσης να διαχειριστούν στον Πίνακα Δομής IFC.

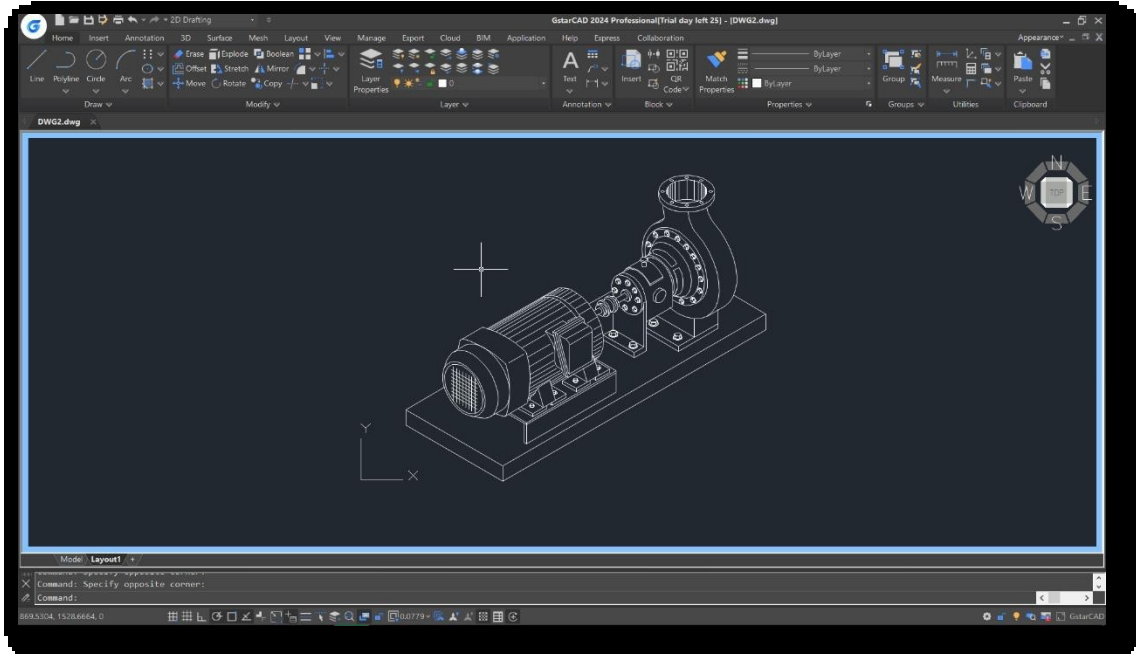
● IFCIMPORT

Οι χρήστες μπορούν να εισάγουν αρχεία IFC, τα οποία περιέχουν λεπτομερείς πληροφορίες BIM σχετικά με τα δομικά στοιχεία, τα υλικά, τις σχέσεις και πολλά άλλα. Η νέα ενότητα IFC διασφαλίζει ότι δεν θα χαθούν κρίσιμες λεπτομέρειες κατά τη διαδικασία εισαγωγής, επιτρέποντας στους χρήστες να εργάζονται με μια πλήρη και ακριβή αναπαράσταση των αντικειμένων.



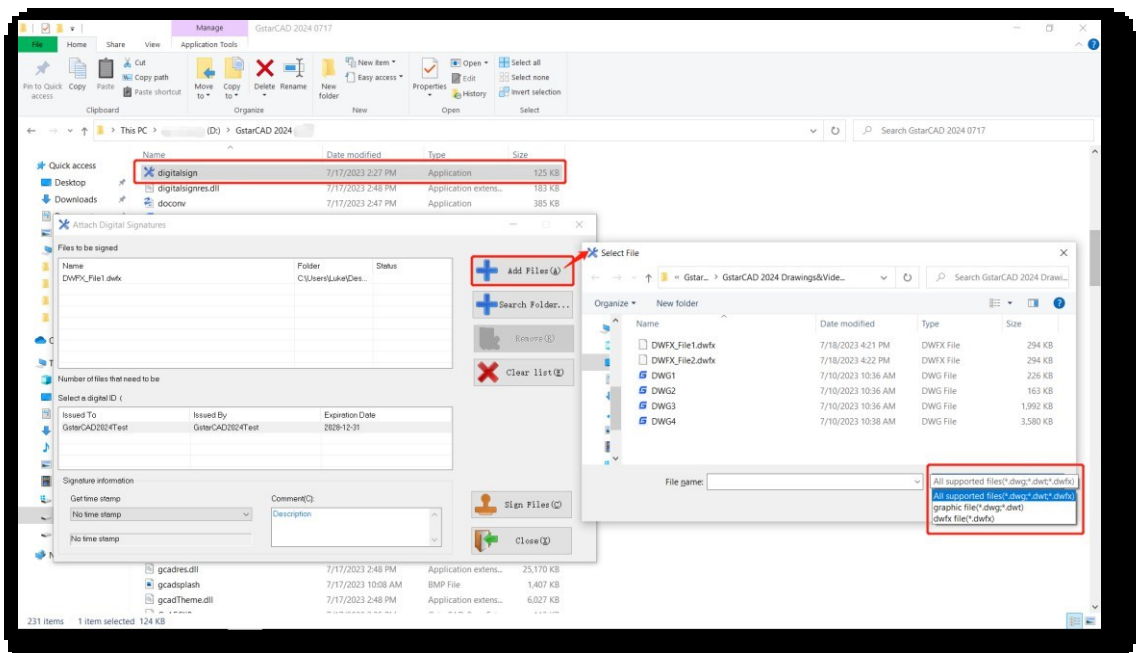
Νέο VPMAX/VPMIN

Το VPMAX σας επιτρέπει να επεκτείνετε τα τρέχοντα παράθυρα προβολής διάταξης και να μεταβείτε στο χώρο μοντέλου για επεξεργασία χωρίς να ανησυχείτε ότι θα χαλάσετε τις κλίμακες και τα όρια των παραθύρων προβολής. Το VPMIN σας επιτρέπει να επαναφέρετε το τρέχον παράθυρο προβολής διάταξης.



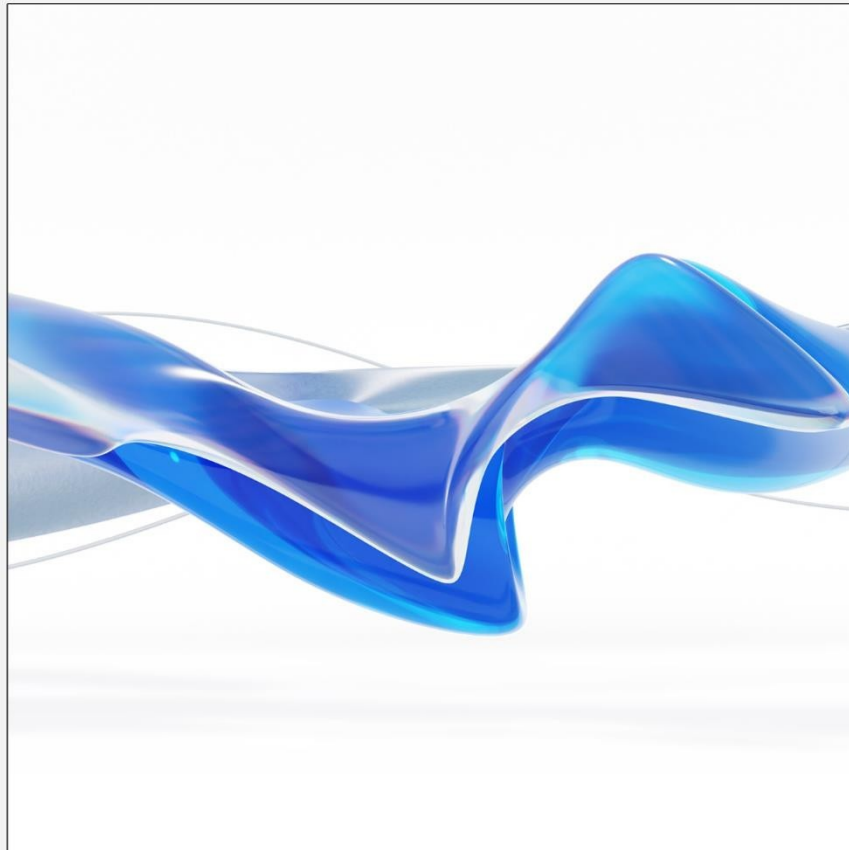
Νέο εργαλείο ψηφιακής υπογραφής παρτίδας DWFX

Χρησιμοποιώντας ένα ανεξάρτητο εργαλείο ψηφιακής υπογραφής παρτίδας, μπορείτε να υπογράψετε αρχεία DWFX, DWG και DWT μαζί με ψηφιακές υπογραφές αποτελεσματικά.





GstarCAD 2024



■ <https://www.gstarcad.net/>