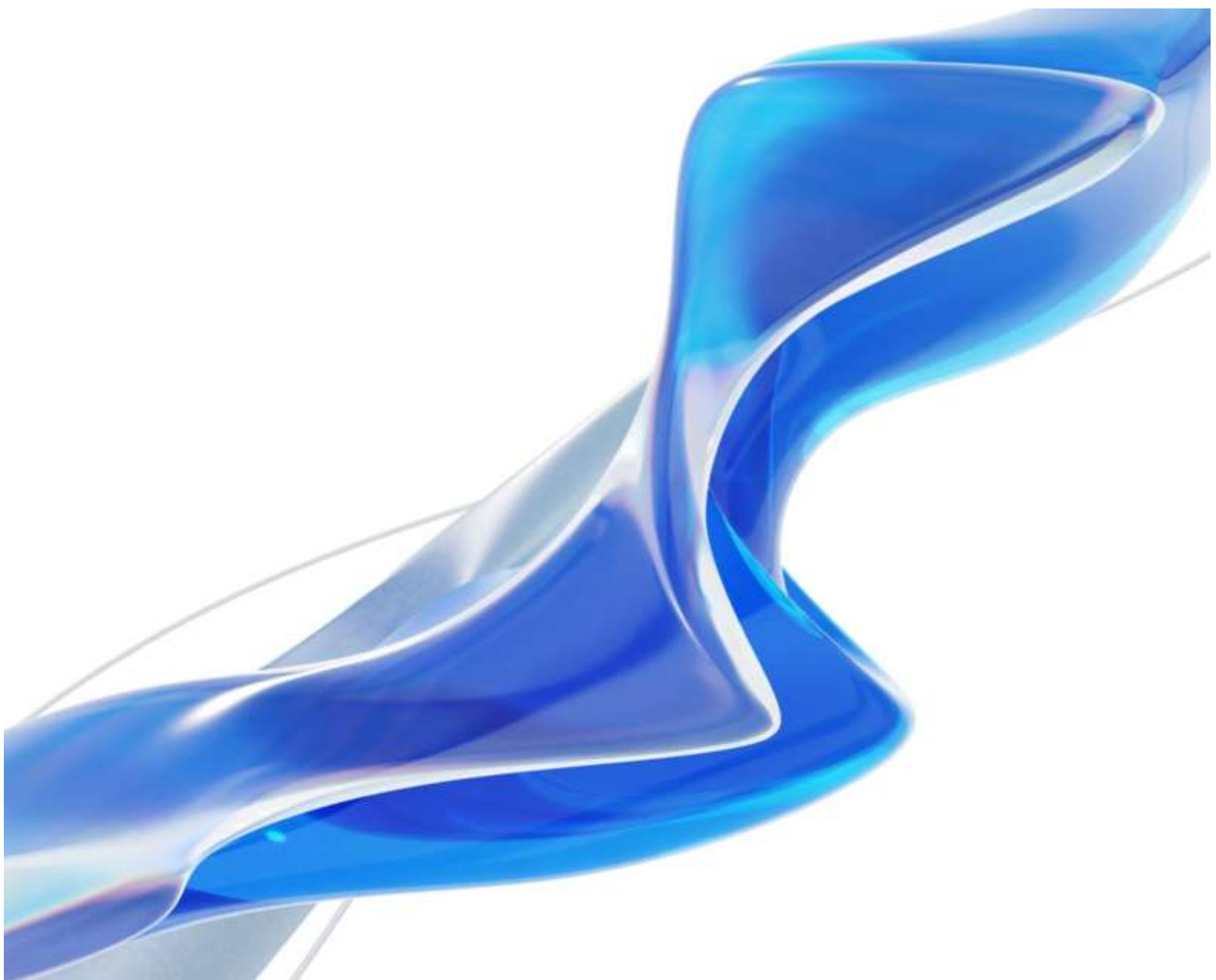




# Συχνές ερωτήσεις & αντιμετώπιση προβλημάτων ενεργοποίησης

---

*GstarCAD 2024*



# Συχνές ερωτήσεις & αντιμετώπιση προβλημάτων ενεργοποίησης του GstarCAD

Αυτό το έγγραφο είναι ένας οδηγός για την αντιμετώπιση των κοινών προβλημάτων με την ενεργοποίηση του GstarCAD 2024.

## Σημαντικό:

Βεβαιωθείτε ότι ο υπολογιστής διαθέτει πρόσβαση στο Διαδίκτυο, εάν επιλέξετε μια μέθοδο ενεργοποίησης που απαιτεί σύνδεση στο Διαδίκτυο.

## 1.

**Μήνυμα σφάλματος:** Δεν είναι δυνατή η σύνδεση με το διακομιστή.

### Αιτία:

Ο πελάτης δεν μπορεί να συνδεθεί στο διακομιστή.

## Λύση:

Ελέγξτε τη σύνδεση στο Διαδίκτυο ή/και τις ρυθμίσεις του τείχους προστασίας, για να βεβαιωθείτε ότι ο πελάτης έχει σωστή πρόσβαση στο διακομιστή και τις σχετικές διεπαφές.

## 2.

**Μήνυμα σφάλματος :** Ο αριθμός των κόμβων άδειας χρήσης δικτύου υπερβαίνει το όριο.

### Αιτία:

Δεν υπάρχει διαθέσιμος κόμβος στο διακομιστή αδειών επειδή χρησιμοποιούνται όλοι οι κόμβοι.

## Λύση:

Παρακαλούμε αποσυνδεθείτε από άλλα προγράμματα-πελάτες για να είναι διαθέσιμος ο κόμβος για την ενεργοποίηση.

### 3.

**Μήνυμα σφάλματος:** Επαναλάβετε την εισαγωγή του αρχείου απόκρισης ή το μηχάνημα δεν ταιριάζει.

**Αιτία:**

Επαναλαμβανόμενη εισαγωγή του αρχείου απόκρισης άδειας χρήσης ή το εισαγόμενο αρχείο απόκρισης άδειας χρήσης δεν ταιριάζει με το τρέχον μηχάνημα.

**Λύση:**

Ελέγξτε αν έχει εισαχθεί το σωστό αρχείο, βρείτε και εισαγάγετε το σωστό αρχείο απόκρισης αν έχει εισαχθεί λάθος αρχείο.

### 4.

**Μήνυμα σφάλματος:** Ενεργοποίηση της υπηρεσίας του συστήματος.

**Αιτία:**

Η εγκατάσταση της υπηρεσίας συστήματος που απαιτείται για την ενεργοποίηση απέτυχε.

**Λύση:**

Βεβαιωθείτε ότι το περιβάλλον του συστήματός σας πληροί όλες τις απαραίτητες απαιτήσεις και ότι έχετε την άδεια εγκατάστασης της υπηρεσίας ενεργοποίησης συστήματος.

### 5.

**Μήνυμα σφάλματος:** Δεν υπάρχει άδεια για την εγκατάσταση της υπηρεσίας συστήματος ενεργοποίησης.

**Αιτία:**

Η υπηρεσία συστήματος ενεργοποίησης δεν μπορεί να εγκατασταθεί λόγω ανεπαρκών δικαιωμάτων.

**Λύση:**

Βεβαιωθείτε ότι ο πελάτης διαθέτει τα σωστά δικαιώματα για την εγκατάσταση της υπηρεσίας συστήματος ενεργοποίησης.

## 6.

**Μήνυμα σφάλματος:** Οι πληροφορίες ενεργοποίησης δεν περιέχουν τα καθορισμένα χαρακτηριστικά της έκδοσης.



### **Αιτία:**

Το προϊόν ή η έκδοση που έχετε επιλέξει στη σελίδα ενεργοποίησης δεν συμφωνεί με το κλειδί άδειας χρήσης, για παράδειγμα, το κλειδί άδειας χρήσης είναι για το GstarCAD Standard, αλλά έχετε επιλέξει το GstarCAD Professional στη σελίδα ενεργοποίησης.

### **Λύση:**

Παρακαλούμε επιλέξτε το προϊόν και την έκδοση που ταιριάζει με την άδειά σας.

## 7.

**Μήνυμα σφάλματος:** Μη εξουσιοδοτημένο.

### **Αιτία:**

Εκτός από τα γνωστά προβλήματα όπως "δεν υπάρχει διαθέσιμος κόμβος" "δεν είναι δυνατή η σύνδεση με τον κεντρικό υπολογιστή" "η διαφορά ρολογιού είναι πολύ μεγάλη μεταξύ πελάτη και διακομιστή", άλλα ζητήματα που σχετίζονται με την αρχή θεωρούνται όλα μη εξουσιοδοτημένα, κάτι που είναι απίθανο να συμβεί υπό κανονικές συνθήκες.

### **Λύση:**

Ο πελάτης πρέπει να παρέχει στους προγραμματιστές

`%allusersprofile%/glmclient/log/glmc.log` για να εντοπίσετε την αιτία.

**8.**

**Μήνυμα σφάλματος:** Η άδεια χρήσης έχει ενεργοποιηθεί με άλλο dongle. Παρακαλείστε να το αποδεσμεύσετε και να το επιστρέψετε πρώτα.

**Αιτία:**

Η άδεια χρήσης έχει ήδη ενεργοποιηθεί σε ένα διαφορετικό USB dongle.

**Λύση:**

Παρακαλείστε να το ξεδεσμεύσετε και να το επιστρέψετε πρώτα.

**9.**

**Μήνυμα σφάλματος:** Τύπος προϊόντος, τύπος έκδοσης, αριθμός έκδοσης και γλώσσα.

**Αιτία:**

Ο διακομιστής καταγράφει το κλειδί άδειας χρήσης και το αντίστοιχο αναγνωριστικό σύνδεσης, εάν το αναγνωριστικό σύνδεσης είναι διαφορετικό από τα αρχεία του διακομιστή, εμφανίζεται ένα τέτοιο μήνυμα σφάλματος.

**Λύση:**

Για να ολοκληρώσετε τη σύνδεση, αντικαταστήστε το με ένα dongle που αντιστοιχεί στο κλειδί άδειας χρήσης.

**10.**

**Μήνυμα σφάλματος:** Dongle ID έχει μπει στη μαύρη λίστα.

**Αιτία:**

Το αναγνωριστικό σύνδεσης έχει μπει στη μαύρη λίστα του διακομιστή.

**Λύση:**

Παρακαλούμε επικοινωνήστε με την Gstarsoft Co., Ltd. για πιθανή αιτία και λύση.

### 11.

**Μήνυμα σφάλματος:** Τύπος προϊόντος, τύπος έκδοσης, αριθμός έκδοσης και γλώσσα.

**Αιτία:**

Η προς δέσμευση άδεια χρήσης είναι πανομοιότυπη με την αρχικά δεσμευμένη άδεια χρήσης (ίδιος τύπος προϊόντος, τύπος έκδοσης, αριθμός έκδοσης και στην ίδια γλώσσα).

**Λύση:**

Παρακαλούμε συνδέστε την άδεια χρήσης σε ένα άλλο dongle USB ή προμηθευτείτε μια νέα άδεια χρήσης για να τη συνδέσετε.

### 12.

**Μήνυμα σφάλματος:** Τύπος κρυπτογράφησης δεν ταιριάζει.

**Αιτία:**

Η κρυπτογράφηση (άδεια χρήσης FLEXNET, αυτόνομο dongle και δικτυακό dongle) δεν αντιστοιχεί στον τύπο κρυπτογράφησης της άδειας χρήσης. Για παράδειγμα, ο πελάτης έχει αγοράσει μια άδεια dongle, αλλά προσπαθεί να την ενεργοποιήσει χρησιμοποιώντας το FLEXNET.

**Λύση:**

Χρησιμοποιήστε κρυπτογράφηση που ταιριάζει με την άδεια χρήσης.

### 13.

**Μήνυμα σφάλματος:** Τύπος άδειας δεν ταιριάζει.

**Αιτία:**

Ο τύπος άδειας (αιώνια, ενοικίαση) δεν ταιριάζει με την κρυπτογράφηση (άδεια FLEXNET, αυτόνομο dongle και dongle δικτύου). Για παράδειγμα, το dongle μπορεί να δεσμεύσει μόνο την αιώνια άδεια και δεν μπορεί να δεσμεύσει την άδεια ενοικίασης.

**Λύση:**

Χρησιμοποιήστε κρυπτογράφηση που ταιριάζει με την άδεια χρήσης.

**14.**

**Μήνυμα σφάλματος:** Το δακτυλικό αποτύπωμα του μηχανήματος έχει μπει στη μαύρη λίστα.

**Αιτία:**

Το μηχανήμα έχει μπει στη μαύρη λίστα του διακομιστή λόγω μη φυσιολογικής λειτουργίας.

**Λύση:**

Επικοινωνήστε με τον τοπικό σας μεταπωλητή.

**15.**

**Μήνυμα σφάλματος:** Αποτύπωμα μηχανήματος.

**Αιτία:**

Το δακτυλικό αποτύπωμα του τρέχοντος μηχανήματος δεν ταιριάζει με τα αρχεία του διακομιστή.

**Λύσεις:**

Ελέγξτε αν είχατε αντικαταστήσει το μηχανήμα ή το υλικό και επικοινωνήστε με τον τοπικό σας μεταπωλητή.

**16.**

**Μήνυμα σφάλματος:** Συνεδρία δεν υπάρχει.

**Αιτία:**

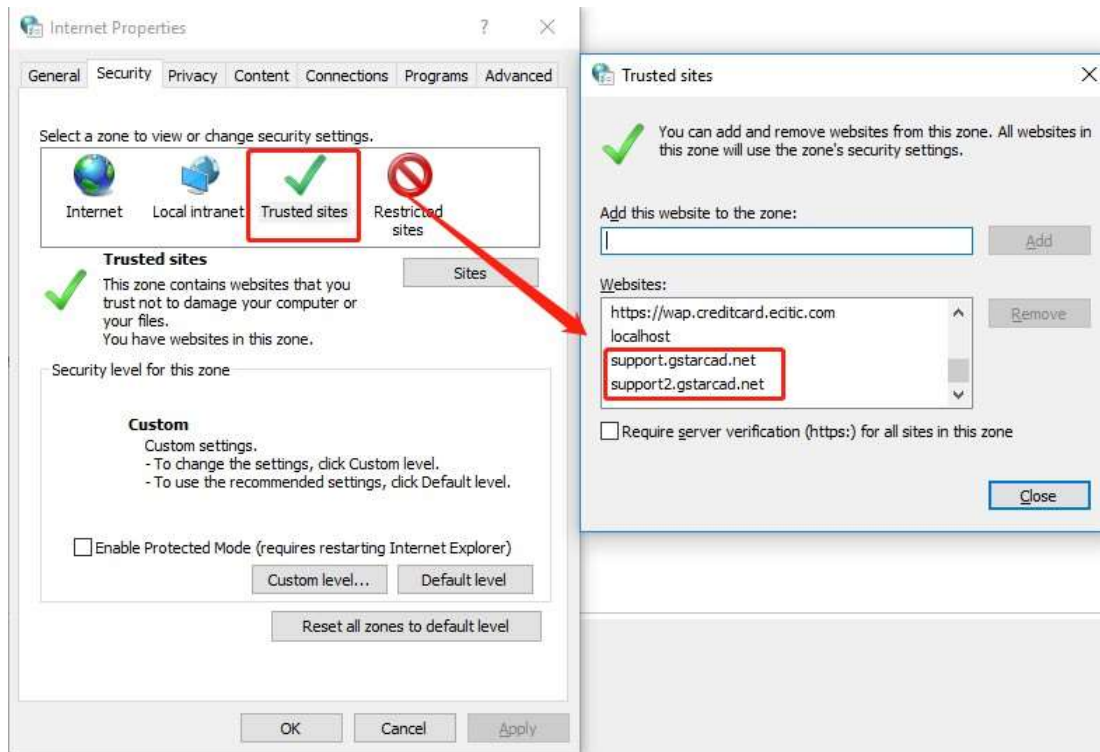
Ο διακομιστής ενεργοποίησης δεν μπορεί να προσπελαστεί κανονικά λόγω προβλήματος του συστήματος.

**Λύση:**

Ανοίξτε τον IE (Internet Explorer) > επιλέξτε Επιλογές Internet > επιλέξτε την καρτέλα Ασφάλεια > κάντε κλικ στην επιλογή Εμπιστευτικές τοποθεσίες.

Προσθέστε τις δύο παρακάτω τοποθεσίες στις αξιόπιστες τοποθεσίες:  
support.gstarcad.net  
support2.gstarcad.net

Κάντε κλικ στο OK για να αποθηκεύσετε τις αλλαγές. Τώρα θα πρέπει να μπορείτε



17.

**Μήνυμα σφάλματος:** Η άδεια χρήσης έχει ενεργοποιηθεί σε άλλο μηχανήμα. Παρακαλώ επιστρέψτε το πρώτα.

**Αιτία :**

Το κλειδί άδειας χρήσης έχει ήδη ενεργοποιηθεί σε άλλο μηχανήμα.

**Λύση:**

Παρακαλούμε επιστρέψτε την άδεια χρήσης σε αυτό το μηχανήμα και στη συνέχεια δοκιμάστε ξανά σε αυτό το μηχανήμα.

18.

**Μήνυμα σφάλματος:** κλειδί άδειας χρήσης έχει ήδη ενεργοποιηθεί.

**Αιτία:**

Το κλειδί άδειας χρήσης έχει ήδη ενεργοποιηθεί και δεν μπορεί να δεσμευτεί.

**Λύση:**

Αποδεσμεύστε πρώτα το κλειδί άδειας χρήσης πριν προσπαθήσετε ξανά ή χρησιμοποιήστε ένα διαφορετικό κλειδί άδειας χρήσης για να το δεσμεύσετε.



**19.**

**Μήνυμα σφάλματος:** κλειδί άδειας χρήσης έχει ήδη λήξει.

**Αιτία:**

Αδυναμία σύνδεσης επειδή το κλειδί άδειας χρήσης έχει λήξει.

**Λύση:**

Επικοινωνήστε με τον τοπικό σας μεταπωλητή για να αγοράσετε ή να ζητήσετε ένα νέο κλειδί άδειας χρήσης.

**20.**

**Μήνυμα σφάλματος:** Το κλειδί άδειας χρήσης έχει μηδενιστεί.

**Αιτία:**

Το κλειδί άδειας χρήσης έχει μηδενιστεί από το διακομιστή.

**Λύση:**

Επικοινωνήστε με τον τοπικό σας μεταπωλητή για την πιθανή αιτία και τη λύση.



**GstarCAD 2024**



■ <https://www.gstarcad.net/>